

# SCAN-MED-CORRIDOR

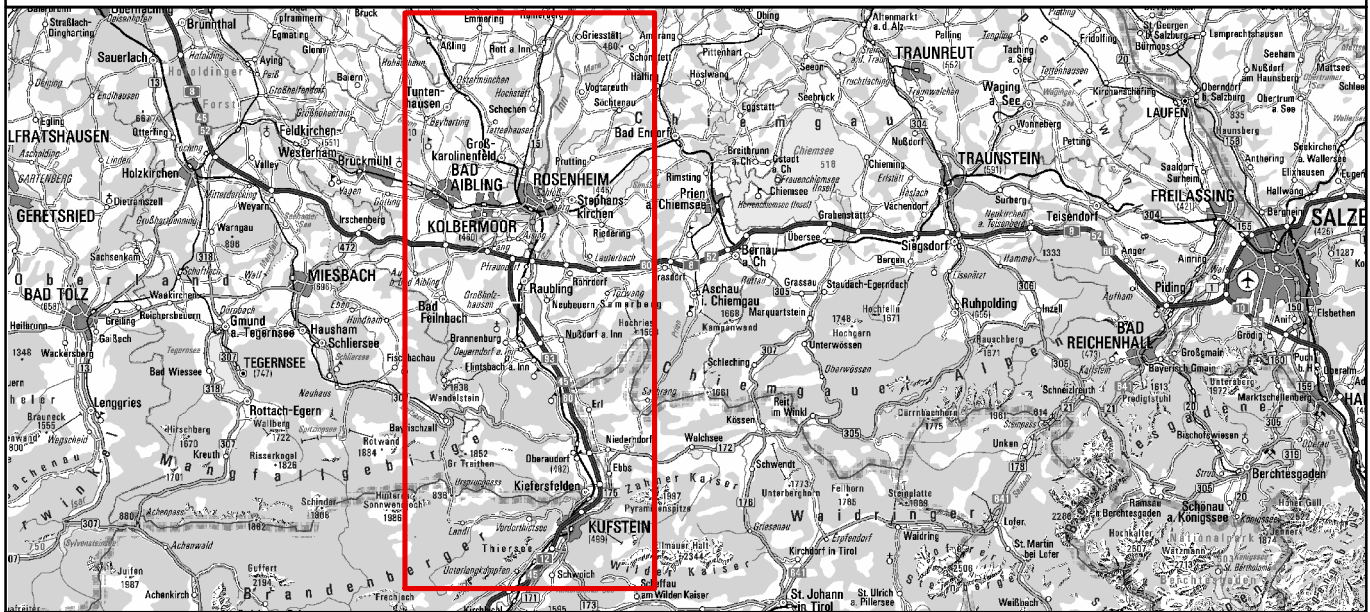
## BRENNER-NORDZULAUF

### ABSCHNITT



### NBS GROßKAROLINENFELD

### GRENZE D/A (- KUFSTEIN)

#### RAUMORDNUNGSVERFAHREN



Inhalt	Höhen- und Koordinatensystem	-
0-02 Anhang 4: Tabelle Trinkwasser	Maßstab	-
	Projektkilometer	-

Auftragnehmer / Planersteller:	Auftraggeber:
 <p>IPBN c/o ILF Consulting Engineers Austria GmbH Josef-Wild-Str. 16 81829 München</p>	 <p>DB Netz AG Großprojekte Regionalbereich Süd (I.N.G-S-B) Prinzregentenstr. 5 D 83022 Rosenheim</p>

Datum: 30.04.2020

KENNZAHL/PROJEKTNUMMER	BEZEICHNUNG (Behörde)	Gemeindegebiet	TYP	Trasse Gelb	Trasse Türkis	Trasse Oliv	Trasse Blau	Trasse Violett
2210833800045	Kiefersfelden	Kiefersfelden	TWSG	x	x	-	-	-
2210833800046	Kiefersfelden	Kiefersfelden	TWSG					
2210823800162	Brannenburg	Oberaudorf	TWSG					
2210833800047	Oberaudorf	Oberaudorf	TWSG					
2210833800049	Flintsbach a.Inn	Oberaudorf	TWSG					
2210833800053	Oberaudorf	Oberaudorf	TWSG	x	x	-	x	x
2210833800057*	Flintsbach a.Inn	Oberaudorf	TWSG	x	x	x	x	x
1/009233/00/01*	Wasserschutzgebiet für die Gemeinde Flintsbach a.Inn (Neuausweisung - Brunnen I.) am Einödbach bei Fischbach a.Inn auf Fl.Nr.: 521 / 3; Lkr. RO	Oberaudorf	Planungsgebiet	x	x	x	x	x
	GEMEINDE BAYRISCHZELL	Oberaudorf	Planungsgebiet					
2210823800176	Brannenburg	Flintsbach a.Inn	TWSG					
2210823800177	Brannenburg	Flintsbach a.Inn	TWSG					
2210833800049	Flintsbach a.Inn	Flintsbach a.Inn	TWSG					
2210833800057*	Flintsbach a.Inn	Flintsbach a.Inn	TWSG	x	x	x	x	x
1/009233/00/01*	Wasserschutzgebiet für die Gemeinde Flintsbach a.Inn (Neuausweisung - Brunnen I.) am Einödbach bei Fischbach a.Inn auf Fl.Nr.: 521 / 3; Lkr. RO	Flintsbach a.Inn	Planungsgebiet	x	x	x	x	x
		Flintsbach a.Inn	Vorranggebiet	x	x	x	-	-
2210823800154	Brannenburg	Brannenburg	TWSG					
2210823800162	Brannenburg	Brannenburg	TWSG					
2210823800176	Brannenburg	Brannenburg	TWSG					
2210823800177	Brannenburg	Brannenburg	TWSG					
2210823860000	Brannenburg (Höllensteinhof)	Brannenburg	TWSG					
0/180002/00/00		Brannenburg	Vorranggebiet					
	GEMEINDE BAYRISCHZELL	Brannenburg	Planungsgebiet					
2210823700053	Bad Feilnbach	Bad Feilnbach	TWSG					
2210823800166	Bad Feilnbach	Bad Feilnbach	TWSG					
2210823800167	Bad Feilnbach	Bad Feilnbach	TWSG					
0/180175/00/00		Bad Feilnbach	Vorranggebiet					
2210813700073	Bruckmühl, M	Bruckmühl	TWSG					
2210813760000*	WILLINGER AU - Rosenheim, Bad Aibling, Kolbermoor	Bruckmühl	TWSG	x	x	x	-	-
2210813760001	Bruckmühl, M	Bruckmühl	TWSG					
0/180172/00/00*		Bruckmühl	Vorranggebiet	x	x	x	-	-
	Bruckmühl	Bruckmühl	Planungsgebiet					
2210813760000*	WILLINGER AU - Rosenheim, Bad Aibling, Kolbermoor	Kolbermoor	TWSG	x	x	x	-	-
0/180172/00/00*		Kolbermoor	Vorranggebiet	x	x	x	-	-

KENNZAHL/PROJEKTNUMMER	BEZEICHNUNG (Behörde)	Gemeindegebiet	TYP	Trasse Gelb	Trasse Türkis	Trasse Oliv	Trasse Blau	Trasse Violett
2210813700073	Bruckmühl, M	Bad Aibling	TWSG					
2210813760000*	WILLINGER AU - Rosenheim, Bad Aibling, Kolbermoor	Bad Aibling	TWSG	x	x	x	-	-
2210813800225	Bad Aibling, St	Bad Aibling	TWSG	x	x	x	-	-
2210813800226	Bad Aibling, St	Bad Aibling	TWSG	x		x	-	-
2220813800472	Bad Aibling, St	Bad Aibling	TWSG					
0/180172/00/00*		Bad Aibling	Vorranggebiet	x	x	x	-	-
0/180174/00/00		Bad Aibling	Vorranggebiet	x	x	x	-	-
	Rückmeldung Bad Aibling am 6.12.16	Bad Aibling	Planungsgebiet	x	x	x	-	-
	Bruckmühl	Bad Aibling	Planungsgebiet					
2210803800114	Großkarolinenfeld	Großkarolinenfeld	TWSG	x	x	x	x	x
*	Großkarolinenfeld	Großkarolinenfeld	Planungsgebiet	x	x	x	x	x
2210803700064	Tuntenhausen	Tuntenhausen	TWSG					
2210803700066	Tuntenhausen	Tuntenhausen	TWSG					
2210803700067	Tuntenhausen	Tuntenhausen	TWSG					
2210803700071	Tuntenhausen	Tuntenhausen	TWSG					
2210803700125	Tuntenhausen	Tuntenhausen	TWSG					
2210803760002	Tuntenhausen	Tuntenhausen	TWSG					
2210803800111	Tuntenhausen	Tuntenhausen	TWSG	-	x	x	x	x
2210803800112	Tuntenhausen	Tuntenhausen	TWSG					
2210803800113	Tuntenhausen	Tuntenhausen	TWSG					
	Wasserschutzgebiet für die Wassergemeinschaft Loitersdorf (Neuausweisung - Brunnen I. und Quellen) im Hohenthanner Holz auf Fl.Nr.: 414; Lkr. RO	Tuntenhausen	Planungsgebiet					
*	Großkarolinenfeld	Tuntenhausen	Planungsgebiet	x	x	x	x	x
	Tuntenhausen	Tuntenhausen	Planungsgebiet	x	x	x	x	x
2210823800153	Nußdorf a.Inn	Nußdorf a.Inn	TWSG	-	-	-	x	x
2210823900030*	Nußdorf a.Inn	Nußdorf a.Inn	TWSG	-	-	-	x	x
2210823800212*	Markt Neubeuern	Neubeuern	TWSG	-	-	-	x	-
2210823800212*	Markt Neubeuern	Samerberg	TWSG	-	-	-	-	x
2210823900027	Samerberg	Samerberg	TWSG	-	-	-	-	x
2210823900029	Samerberg	Samerberg	TWSG	-	-	-	-	x
2210823900030*	Nußdorf a.Inn	Samerberg	TWSG	-	-	-	-	x
2210823900031	Samerberg	Samerberg	TWSG	-	-	-	-	x
2210823900050	Rohrdorf	Samerberg	TWSG	-	-	-	-	x
2210823900029	Samerberg	Samerberg	TWSG	-	-	-	-	x
2210823960009	Gemeinde Samerberg Allgemeinverfügung	Samerberg	TWSG	-	-	-	-	x
2210813960001	Gemeinde Rohrdorf	Rohrdorf	TWSG	-	-	-	-	x
2210813900052*	Riedering	Riedering	TWSG	-	-	-	x	x
2210813900054	Riedering	Riedering	TWSG					
2210813900077	Riedering	Riedering	TWSG					

KENNZAHL/PROJEKTNUMMER	BEZEICHNUNG (Behörde)	Gemeindegebiet	TYP	Trasse Gelb	Trasse Türkis	Trasse Oliv	Trasse Blau	Trasse Violett
2210813900078*	Stephanskirchen	Stephanskirchen	TWSG	-	-	-	x	x
*	Daten aus Layer TWSG_Zone_181011_geBK. Korrektur am 26.03.2020 gemäß Behördenhinweis, dass es sich hier um ein Planungsgebiet handelt.	Stephanskirchen	Planungsgebiet	-	-	-	x	x
2210813900052*	Riedering	Stephanskirchen	TWSG	-	-	-	x	x
2210813900064	Prutting	Prutting	TWSG	-	-	-	x	x
2210813900078*	Stephanskirchen	Prutting	TWSG	-	-	-	x	x
*	Prutting	Prutting	Planungsgebiet	-	-	-	x	x
*	Vogtareuth	Prutting	Planungsgebiet	-	-	-	x	x
*	Daten aus Layer TWSG_Zone_181011_geBK. Korrektur am 26.03.2020 gemäß Behördenhinweis, dass es sich hier um ein Planungsgebiet handelt.	Prutting	Planungsgebiet	-	-	-	x	x
<i>Brunnen Sonnen*</i>		<i>Prutting</i>	<i>Planungsgebiet</i>				<i>x</i>	<i>x</i>
2210803800117	Vogtareuth	Vogtareuth	TWSG					
2210803900022	Vogtareuth	Vogtareuth	TWSG					
2210803900048	Vogtareuth	Vogtareuth	TWSG					
*	Vogtareuth_Allgemeinverfügung	Vogtareuth	Planungsgebiet				x	x
*	Vogtareuth	Vogtareuth	Planungsgebiet				x	x
2210803800110	Schechen	Schechen	TWSG					

	relevant für Varianten
	nicht relevant für Varianten
*	gemeindeübergreifend
<i>Brunnen Sonnen</i>	kein amtliches Planungsgebiet